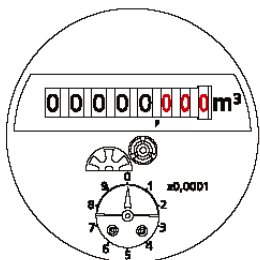
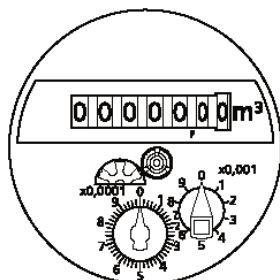


## Domový vodomer MTWD - N

Suchobežný domový vodomer **MTW** je určený na meranie množstva vody, do maximálnej teploty 90°C, pre pracovný tlak MAP 16. Konštrukcia vodomera je viacvoková a umožňuje horizontálnu aj vertikálnu montáž. Vodomer je antimagnetický, je odolný voči vonkajším zásahom. MTWD – N je možnosť impulzného výstupu 1 a 10 L imp.



MTW R8

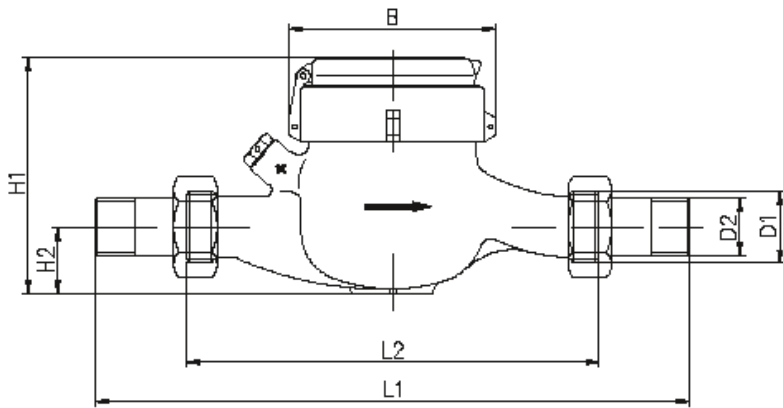


MWD – N R7

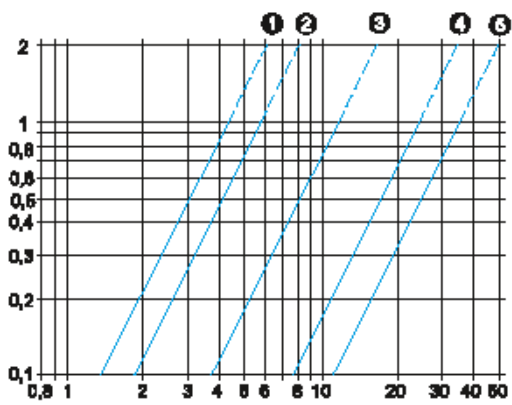


### Technické údaje:

Podobne ako u menovitého toku (EHS)	Qn	m <sup>3</sup> /h	2,5	3,5	6	6	10
Trvalý prietok	Q3	m <sup>3</sup> /h	4	6,3	10	10	16
Stavebná dĺžka	L2	mm	190	260	260	260	300
Dĺžka zo skrútkovaním	L1	mm	286	378	378	384	428
Závitové pripojenie G x B	D1	Zoll	1"	1 1/4"	1 1/4"	1 1/2"	2"
Závitové pripojenie R x	D2	Zoll	3/4"	1"	1"	1 1/4"	1 1/2"
Menovitá svetlosť	DN	mm	20	25	25	32	40
	DN	Zoll	3/4"	1"	1"	1 1/4"	1 1/2"
Hodnota impulzu			1/10	1/10	1/10	1/10	1/10
Štandardný rozsah merania	Q3/Q1	R	80H/40V	80H/40V	80H/40V	80H/40V	80H
Porovnateľné s Metrologickou triedou (EHS)	Trieda	B-H/A-V	B-H/A-V	B-H/A-V	B-H/A-V	B-H/A-V	B-H
Preťažovací prietok	Q4	m <sup>3</sup> /h	5	7,88	12,5	20	20
Minimálny prietok	Q1	l/h	50H	79H	79H	125H	200H
Najnižší počiatkový prietok	l/h		<10	<18	<18	<18	<40
Maximálna teplota		°C	50	50	50	50	50
Odolnosť proti tlaku	MAP	bar	16	16	16	16	16
Výška	H1	mm	125	125	125	125	150
Stred vtoku od podložky	H2	mm	25	35	35	40	50
Šírka	B	mm	95	95	95	95	110
Hmotnosť		kg	1,3	2,1	2,1	2,2	3,6
Rozsah počítadla	Max R8	m <sup>3</sup>	99999,999	99999,999	99999,999	99999,999	99999,999
	Max R7	m <sup>3</sup>	99999,99	99999,99	99999,99	99999,99	99999,99
Rozsah zobrazenia	min	l	0,1	0,1	0,1	0,1	0,1



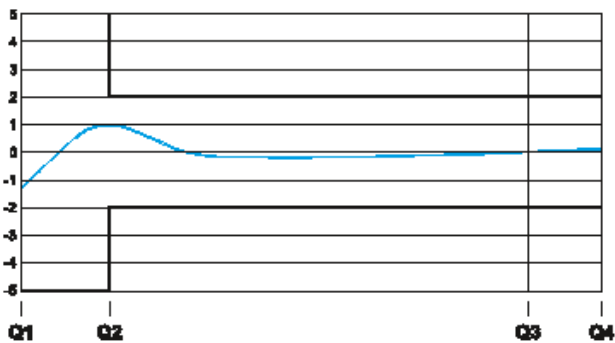
**Charakteristiky tlakových strát v závislosti od prietoku:**



- 1 -  $Q_3 = 2,5$
- 2 -  $Q_3 = 4$
- 3 -  $Q_3 = 6,3 / Q_3 = 10$
- 4 -  $Q_3 = 16$
- 5 -  $Q_3 = 25$

Typická krivka tlakovej straty

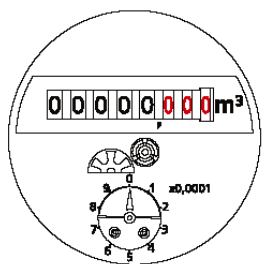
**Typická chybová charakteristika:**



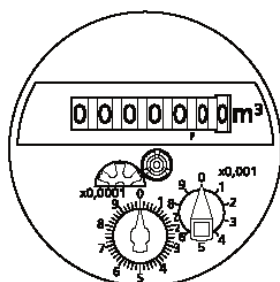
Q1 - Q2: spodný merací rozsah  
 Q2 - Q4: horný merací rozsah

## Domový vodomér MTWD –N- ST

Suchobežný domový vodomér **MTWD – ST** je určený pre inštaláciu vo vertikálnych potrubíach smerom hore, na meranie množstva vody, do maximálnej teploty 90°C, pre pracovný tlak MAP 16. MTKD – N – ST je možnosť impulzného výstupu 1 a 10 L imp.



MTK R8



MTK – N R7



### Technické údaje MTWD - ST

Podobne ako u menovitého toku (EHS)	Qn	m <sup>3</sup> /h	2,5	3,5	6	10
Trvalý prietok	Q3	m <sup>3</sup> /h	4	6,3	10	16
Stavebná dĺžka	L2	mm	105	150	150	150
Dĺžka zo skrutkovaním	L1	mm	201	268	268	278
Závitové pripojenie G x B	D1	Zoll	1"	1 1/4"	1 1/2"	2"
Závitové pripojenie R x	D2	Zoll	3/4"	1"	1 1/4"	1 1/2"
Menovitá svetlosť	DN	mm	20	25	32	40
	DN	Zoll	3/4"	1"	1"	1 1/2"
Štandardný rozsah merania	Q3/Q1	R	80H	80H	80H	80H
Porovnateľné s Metrologickou triedou (EHS)	Trieda	B-H	B-H	B-H	B-H	B-H
Preťažovací prietok	Q4	m <sup>3</sup> /h	5	7,88	12,5	20
Minimálny prietok	Q1	l/h	50H	79H	125H	200H
Najnižší počiatočný prietok	l/h		<10	<18	<18	<40
Maximálna teplota		50°C	50°C	50°C	50°C	50°C
Odolnosť proti tlaku	MAP	bar	bar	bar	bar	bar
Výška	H1	mm	140	160	160	165
Šírka	B	mm	95	95	95	110
Hmotnosť		kg	1,7	2,1	2,1	4
Rozsah počítadla	Max R8	m <sup>3</sup>	99999	99999	99999	99999
	Max R7	m <sup>3</sup>	99999,99	99999,99	99999,99	99999,99
Rozsah zobrazenia	min	l	0,02	0,02	0,02	0,02